

梅峰農場-桃花舞春風1日

活動日期：107年3月25日

現金價：1450元 含車資、500萬保險、門票、午餐 **團費**：1479元(刷卡)

現金價：6歲以下、身障人士及陪同 1100元(不含門票) **團費**：1122元(刷卡)

現金價：65歲以上、榮譽志工本人 1250元(當日需攜帶身份證件) **團費**：1275元(刷卡)

集合時間地點：上午7時出發【成功路郵政總局前】

行程簡介：

台南---南二高---古坑休息站---南投---**午餐**---梅峰農場
---(台灣大學附屬山地實驗場，佔地600公頃，桃花林、柳杉林、青楓樹、櫻樹區、蟠桃花、水蜜桃花、綠籬迷宮(考驗智力)、白楊步道(北國蕭瑟氛圍)、白耳畫眉、冠羽畫眉(鳥類生態...))---埔里酒廠(品嚐紹興、愛蘭白酒、「酒文化館」，展示中國歷代的酒器、原住民酒文化、埔里酒廠產業發展史、公賣局的沿革等)---南二高---賦歸

備註1. 報名一日團請一次付清全額，報名二日以上活動，每人需繳1000元訂金。報名後因故無法成行者，所繳交報名費訂金不予退還，若不同意請勿報名。

2. 另全額繳交旅費者，於出團41天前(不包含出發當日)告知社方可退還旅費95%；於出團31-40天前(不包含出發當日)告知社方可退還旅費90%，於出團21-30天前(不包含出發當日)告知社方可退還旅費80%，於出團前4-20天告知，可退還旅費70%；於出團前3天告知者，視同放棄不予退費，敬請見諒。

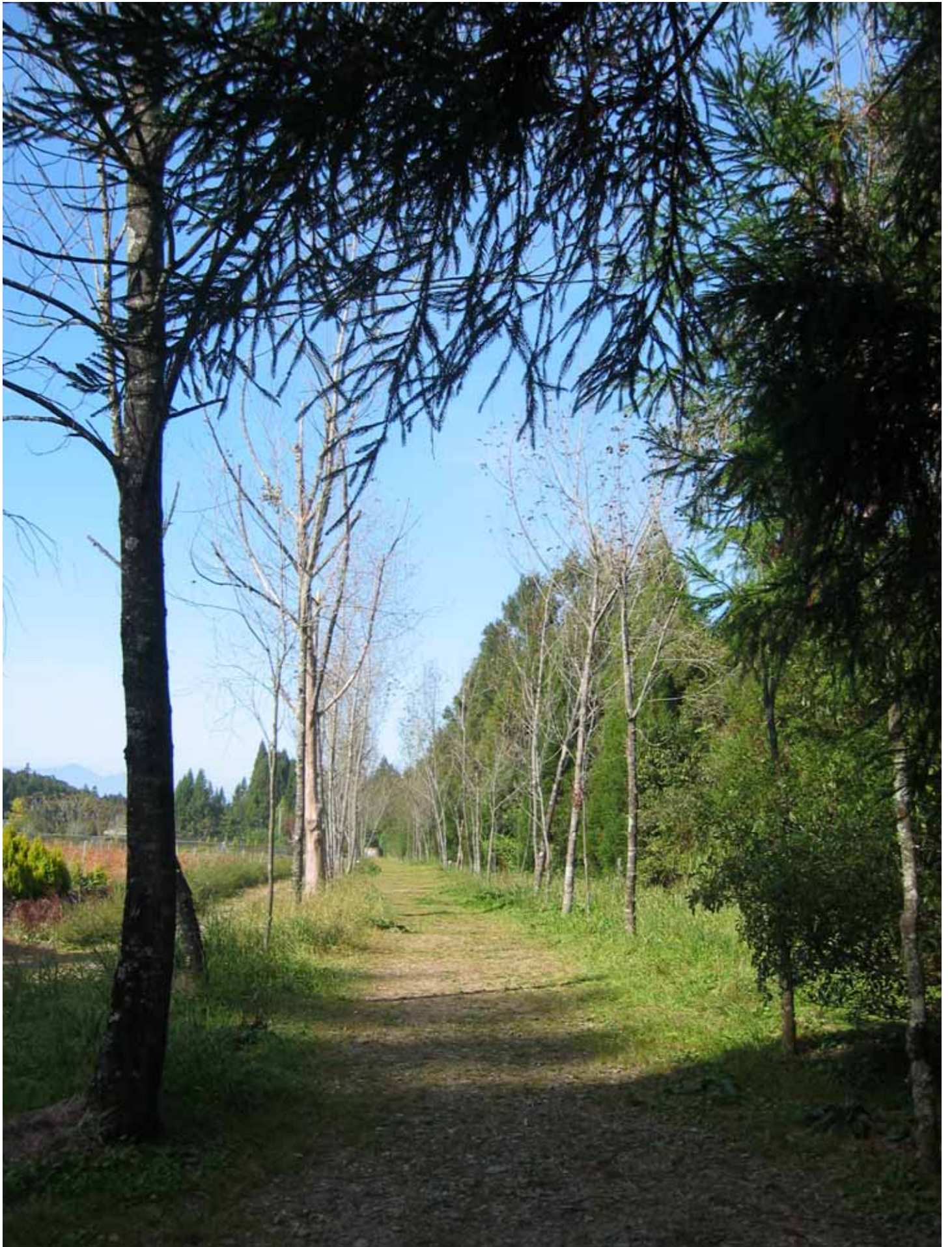
3. 車位安排以先報名者優先選位。

4. 凡一次報名10人以上(限同一團)另有優待。

5. 各項活動如遇天災、意外事故或人數不足28人，主辦單位得以停辦，於活動前4日通知退費或改期，並請於一個月內完成退費事宜，本公司依照國內旅遊定型化契約第七條辦理。

主辦單位：中華旅行社(中華日報關係企業) <http://www.666888.com.tw>

連絡電話：06-2269461、2294574 Line ID :0975316512



梅峰農場是台大山地實驗林場，屬溫帶型氣候，清爽宜人





農場裡多屬都市少見的溫帶花卉，有專業的導覽員精闢解說







風情萬種的 " 白楊木步道 " ，為農場增添浪漫氣氛





修剪整齊的綠籬，是大人小孩都能盡情玩樂的迷宮

