

墾丁南仁湖保護區1日

活動日期：108年4月28日

現金價：1090元〈含車資.500萬保險.午餐盒〉團費:1112元

現金價：1040元(65歲以上長者.未滿12歲孩童.身障者) 團費:1061元

集合時間地點：上午07:00時集合出發【台南成功路郵政總局前】

因南仁湖為生態保育區，每日入園人數有限，為順利申請南仁山入山作業，請提早42天前報名。活動當天請務必攜帶身份證件。謝謝！

行程介紹：

台南----南二高----恆春----滿州---墾丁---砂島沙灘、貝殼砂展示館---**午餐盒**----南仁湖生態保護區（**聘請專業導覽人員帶領解說**南仁山生態保護區內有中央水域、獨立南仁湖及宜蘭潭(或稱南仁古湖)三個終年不枯的湖泊，其中以『南仁湖』最為出名，匯聚了山上的雨水和山泉水，是一個天然淡水湖。擁有國內少數僅存之低海拔原始天然熱帶季風雨林，丘陵、山谷、沼潭、溪流、山坡、草原等變化多端的地形地勢，雖然南仁山海拔高度不高僅有526公尺，卻擁有中海拔1500公尺左右的植物種類，孕育著2000多種植物及各類野生動物。以南仁山管理站為起點，至南仁湖畔，單趟路程約為4.3公里，路程時間約需3.5小時到4小時左右。）---枋山----快樂賦歸

主辦單位：中華旅行社交觀甲6053 旅品88字第92號

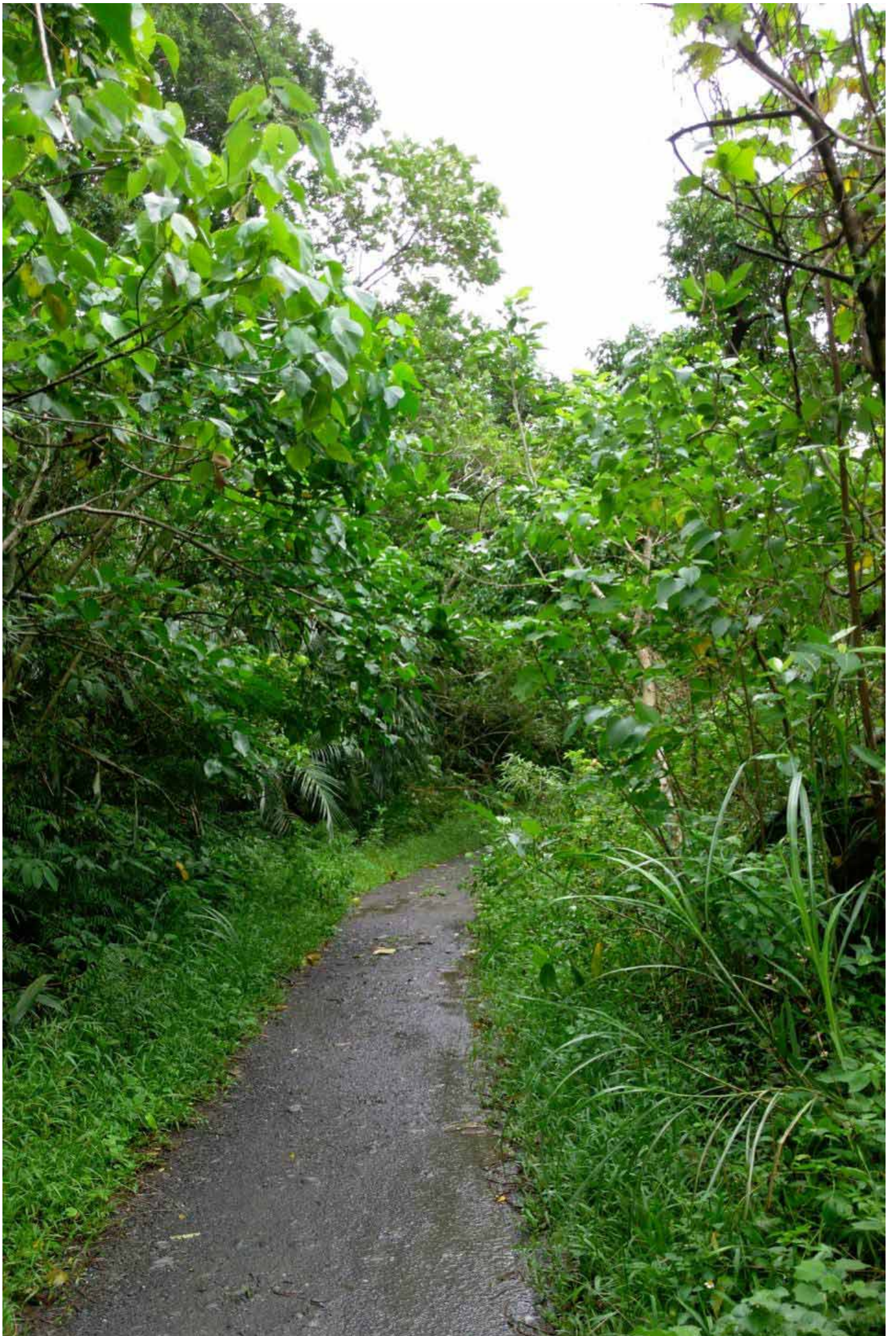
<http://www.666888.com.tw> Line ID :0975316512

連絡電話:06-2269461、2294574



南仁山上的南仁湖，位於生態保護區，成了遠離塵囂的世外桃源









專業生態解說員，精闢介紹中海拔才得以見到的植物、蝴蝶、蝸牛...





貝殼砂展示館，清楚解說貝殼砂的形成，看到顯微鏡下美麗的形影



砂島沙灘的貝殼砂含量高達近 98%，高居全台之冠

